

Retail Shelf Planner 2009

Schappenplannen Bouwen



Sectie 1.

EEN SCHAPPENPLAN BOUWEN

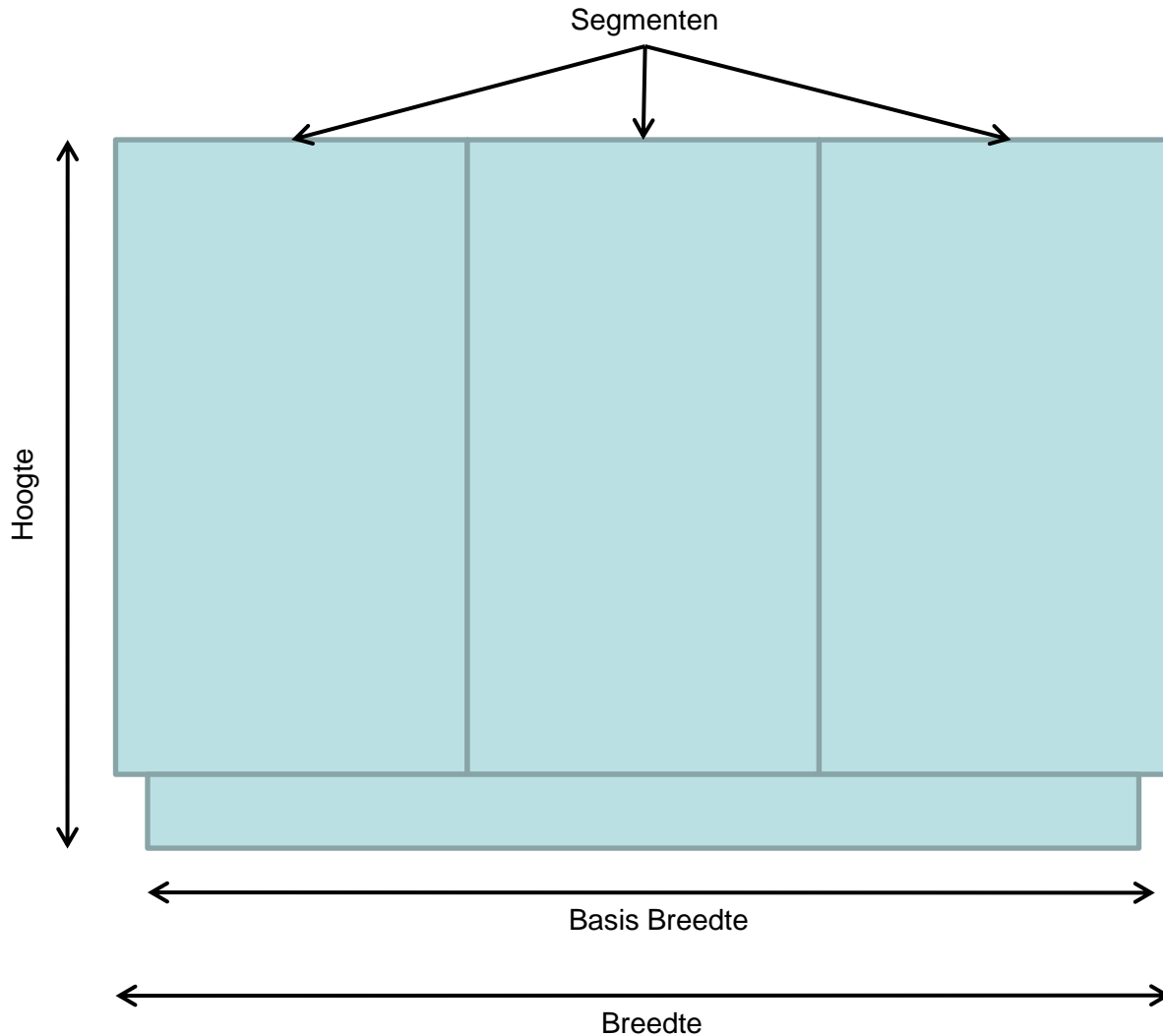


Een Schappenplan Bouwen

- Een schappenplan bouwen is een simpel 4 stap proces:
 - Maak een stelling
 - Voeg planken toe
 - Voeg producten toe
 - Plaats de producten op de planken



Een Schappenplan Bouwen - Stelling



Segmenten krijgen automatisch allemaal dezelfde breedte.

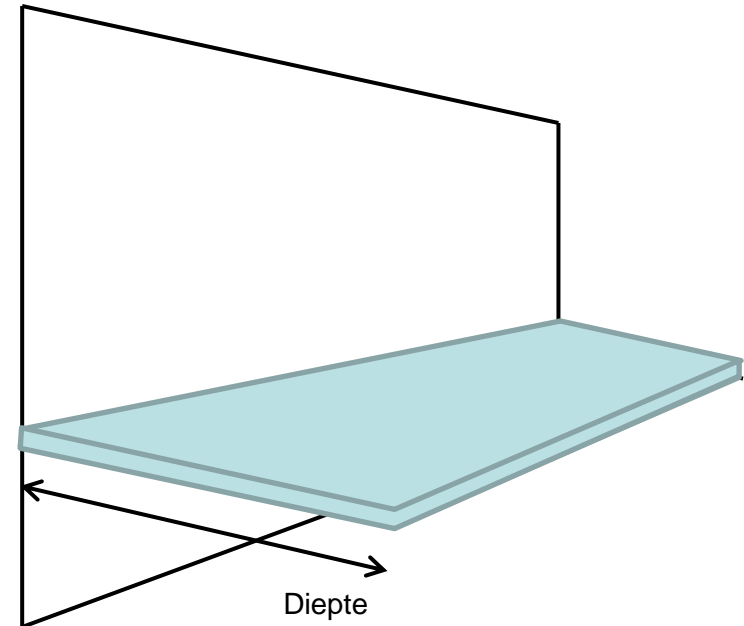
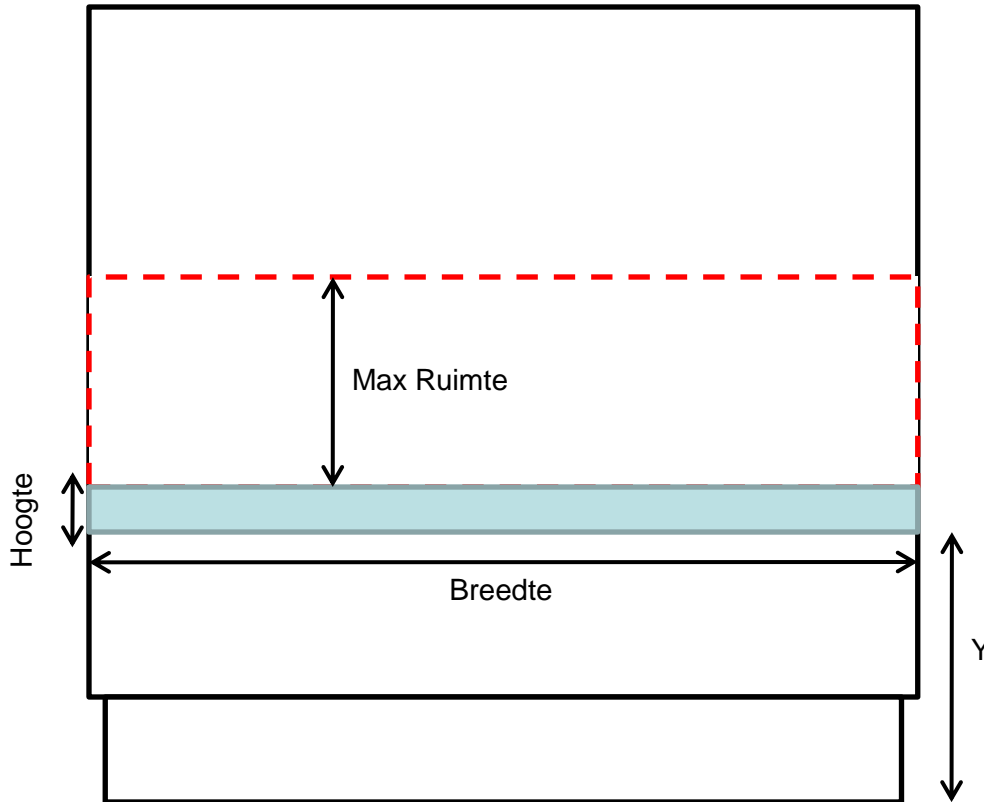
Tip: maak de Basis Breedte 5 cm korter dan de hele Breedte voor een mooier visueel resultaat.

Het is mogelijk om (een deel van) de ruimte voor de stelling daaraan toe te kennen. Dit wordt dan meegenomen in de berekening van prestatie kengetallen zoals Omzet/m² en Winst/m³ voor de stelling.



Een Schappenplan Bouwen - Planken

Tip: gebruik Max Ruimte om de beschikbare ruimte om producten te plaatsen uit te breiden of te beperken. Als Max Ruimte 0 is worden alle producten 1 eenheid hoog geplaatst.



Tip: geef planken een logische naam (bijv. segment/volgorde). Dit zal het plaatsen van posities makkelijker maken en zorgt voor een betere kwaliteit van de rapporten.

Een Schappenplan Bouwen - Products

- Er zijn 2 manieren om producten aan het schappenplan toe te voegen:
 - Voer de gegevens in Retail Shelf Planner in via de dialoog

The screenshot shows a 'Product Attributen' dialog box with the following fields:

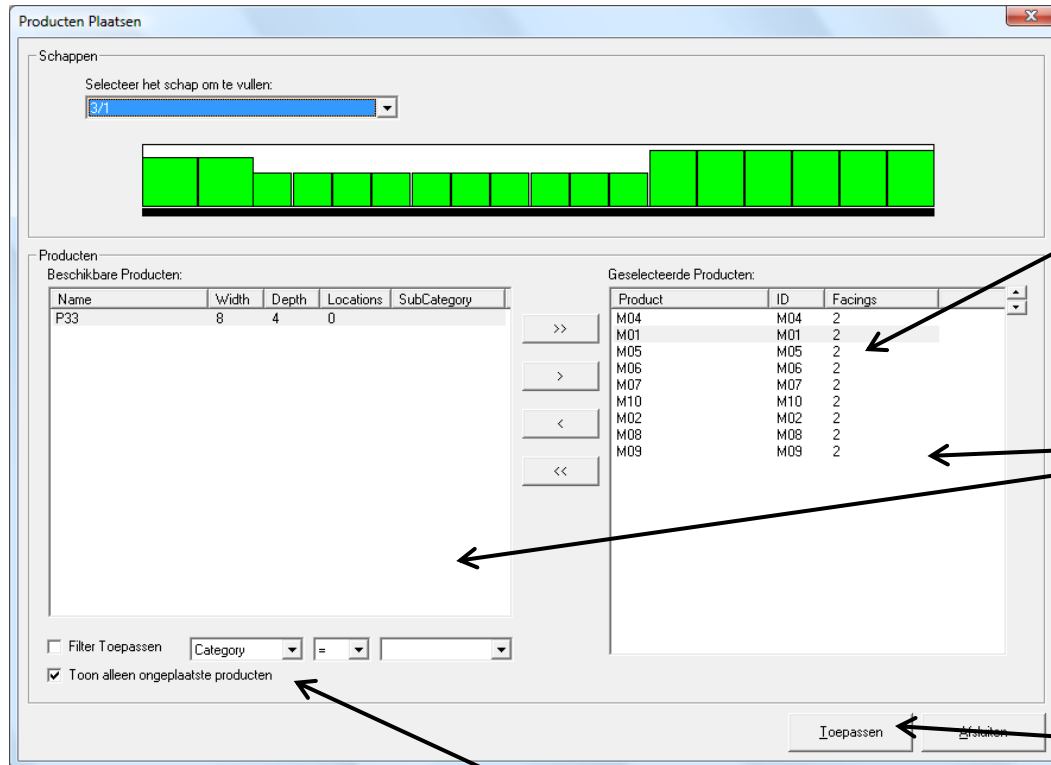
- Identificatie:** ID, EAN, Naam
- Organisatie:** Leverancier, Categorie, Subcategorie
- Afmetingen:** Hoogte (0cm), Breedte (0cm), Diepte (0cm)
- Prestaties:** Prijs (€0.00), Inkoopprijs (€0.00), BTW % (0.0%), Eenh./Doos (0), Omzet (€0.00), Winst (€0.00), Afzet (0), Hist Serv.Niv. (100.0%)
- Visuïalisatie:** Kleur
- Additionele Omschrijvingen:** Omschrijving 1-5
- Additionele Kengetallen:** Data 1-5

Buttons: OK, Annuleren

- Importeer vele producten ineens via een Excel bestand
 - Tip: gebruik de template in de Sample Files folder

Een Schappenplan Bouwen - Positions

- Zodra er een stelling, één of meer planken en producten zijn, kan je beginnen met het merchandisen.



Facings kunnen aangepast worden met de numerieke toetsen.

Tip: dit werkt ook met meerdere producten tegelijk. (Houd de Ctrl of Shift toets ingedrukt om meerdere producten te selecteren.)

In plaats van de <<, <, > en >> knoppen, kan je ook in de lijst dubbelklikken om een product te (de-)selecteren.

Tip: als er meerdere keren op hetzelfde product geklikt wordt, verhoogt het aantal facings.

Klik op Toepassen om de wijzigingen te bevestigen.

Tip: als je Afsluiten klikt of een andere plank selecteert zonder op Toepassen te klikken worden de wijzigingen genegeerd.

Tip: gebruik de filter opties om eenvoudiger producten te selecteren.

Sectie 2.

SCHAPPENPLANNEN WIJZIGEN



Het Schap Wijzigen

- Pas attributen van de stelling aan via de dialoog
- Maak/wijzig/verwijder planken via de dialoog

Stelling Attributen

Identificatie
ID:
Naam:

Organisatie
Afdeling:
Productgroep:

Dimensies
Hoogte:
Breedte:
Diepte:

Basis
Hoogte:
Breedte:
Diepte:

Segmenten
Segmenten:

Visualisatie
Kleur:

Aditionele Omschrijvingen
Omschrijving 1:
Omschrijving 2:
Omschrijving 3:
Omschrijving 4:
Omschrijving 5:

Aditionele Kengetallen
Data 1:
Data 2:
Data 3:
Data 4:
Data 5:

OK Annuleren

Schap Attributen

Segment

Omschrijving	Hoogte	Breedte	Diepte	Max Ruimte	Y	Kleur
3/1	2cm	100cm	40cm	20cm	15cm	
3/2	2cm	100cm	40cm	26cm	38cm	
3/3	2cm	100cm	40cm	26cm	67cm	
3/4	2cm	100cm	40cm	10cm	96cm	
3/5	2cm	100cm	40cm	10cm	109cm	
3/6	2cm	100cm	40cm	10cm	122cm	
3/7	2cm	100cm	40cm	10cm	135cm	
3/8	2cm	100cm	40cm	10cm	148cm	
3/9	2cm	100cm	40cm	0cm	161cm	

Omschrijving: Hoogte: Breedte: Diepte: Max Ruimte: Y: Kleur:

Toevoegen Aanpassen Verwijderen Toepassen Sluiten

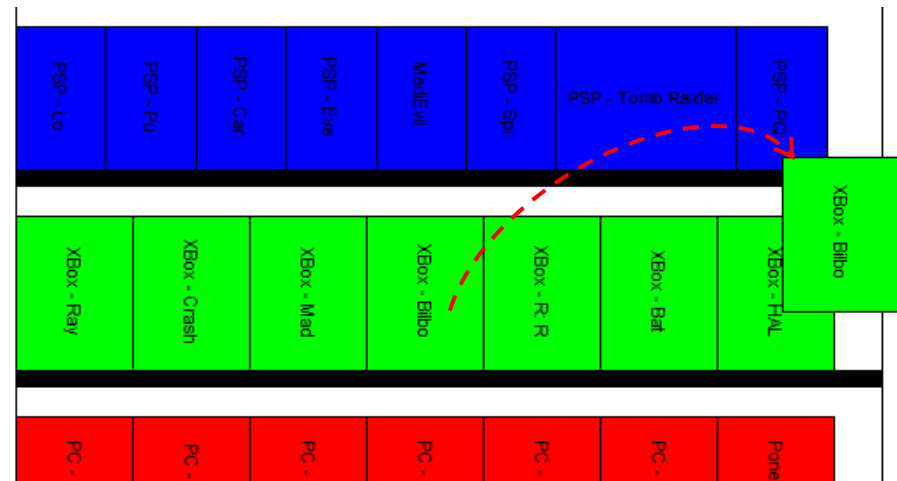
Producten Toevoegen / Aanpassen

- Gebruik de Product dialoog of Importeren van Excel-bestanden om nieuwe producten toe te voegen of bestaande te wijzigen
 - Retail Shelf Planner gebruikt het ID-veld om producten te identificeren
- Gebruik de Producten Plaatsen dialoog om nieuwe producten op de planken te zetten
 - Het is ook mogelijk om facings te wijzigen of producten een andere plaats te geven, maar het is sneller om dit direct in het schappenplan te doen (zie de volgende pagina)



Locatie & Facings Wijzigen

- Sleep producten naar een nieuwe locatie
 - De exacte locatie wordt bepaald door de positie van de punt van de muis
- Plaats de muis boven een product en gebruik de numerieke toetsen om facings te veranderen
 - De 0-toets en de Del-toets verwijderen de positie
 - De + toets voegt een facing toe
 - De - toets verlaagt de facings



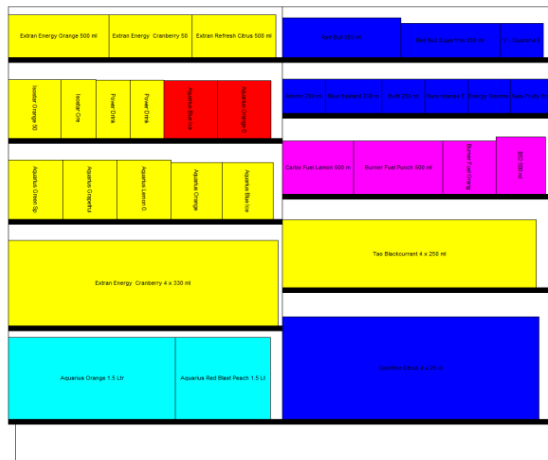
Sectie 4.

SCHAPPENPLAN TONEN & AFDRUKKEN

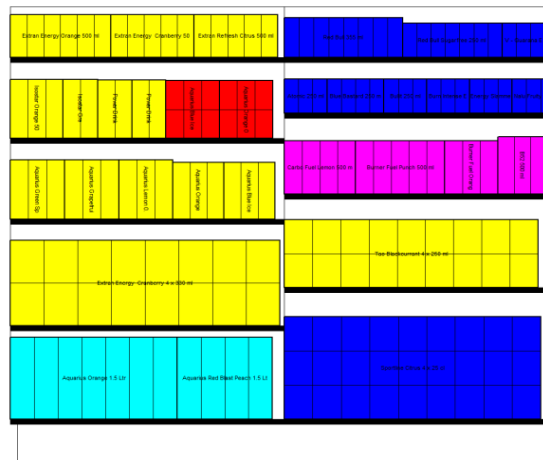


Weergave v/d Producten

- Retail Shelf Planner heeft 3 manieren om de producten in het schappenplan te tonen:



Blokken. Elke positie wordt weergegeven als één blok. Het is niet mogelijk de individuele posities te zien.



Eenheden. Elke positie wordt weergegeven als een blok, met daarbinnen fijnere lijnen om de individuele facings te tonen.



Live Images. Elke facing wordt weergegeven door middel van een product-foto om een realistisch beeld van de stelling te krijgen.

Uitlijnen v/d Producten

- Producten kunnen links uitgelijnd worden...
 - De beste manier als er aan het schappenplan gewerkt wordt
- Of gelijkmatig verspreid over de planken
 - Voor een mooiere weergave als het schappenplan klaar is



Het Schappenplan Afdrukken

- Het schappenplan wordt afgedrukt op de manier waarop het op het scherm getoond wordt
 - Blokken, Eenheden, Live Images, Visuele Analyses, ...
- Via de Pagina Instellingen dialoog wijzig je
 - Titel & Subtitel
 - Voetteksten
 - Weergave datum & tijd

