



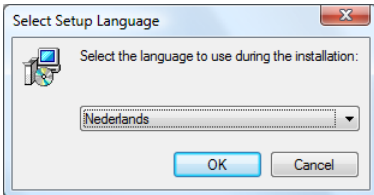
Retail Shelf Planner 2009 – Installatie instructies

Het installeren van Retail Shelf Planner 2009 is eenvoudig via een aantal stappen te doen.

Start de installatie procedure door in de dialoog vanaf de website voor Run te kiezen, of in Windows Verkenner op het bewaarde exe-bestand te dubbelklikken.

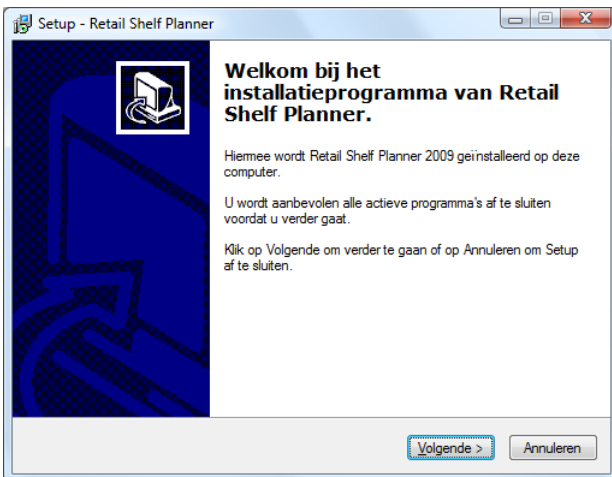
Stap 1.

Selecteer de taal voor de gebruikersinterface die u tijdens in de installatie wilt gebruiken.



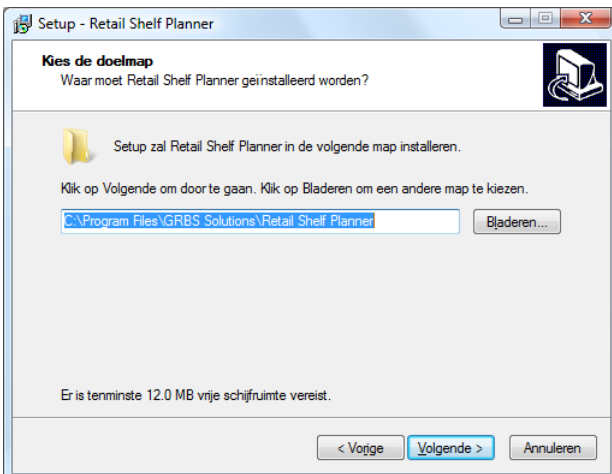
Stap 2.

Het welkomsscherm



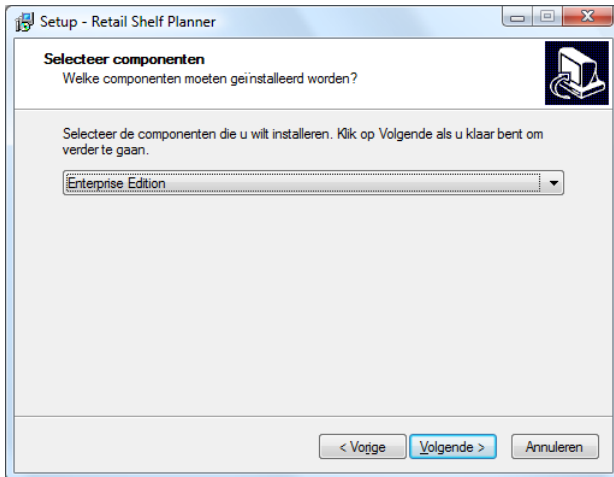
Stap 3. Doelmap

Selecteer de plaats op de harde schijf waar de software opgeslagen moet worden. Het is aanbevolen de standaard instelling te gebruiken.



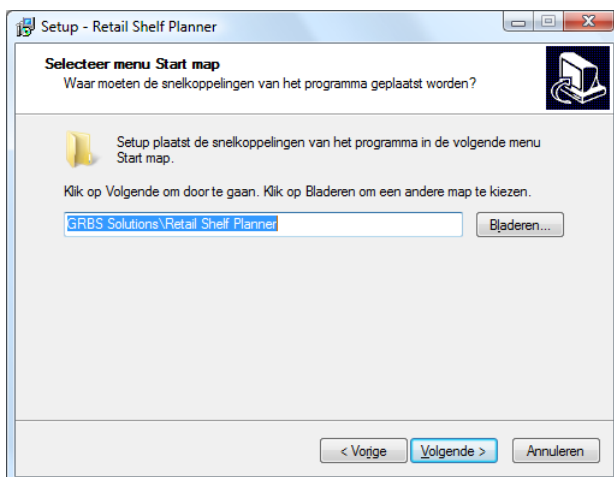
Stap 4. Componenten

Hier kiest u welke versie van Retail Shelf Planner u wilt installeren, de Enterprise editie of de Express editie.



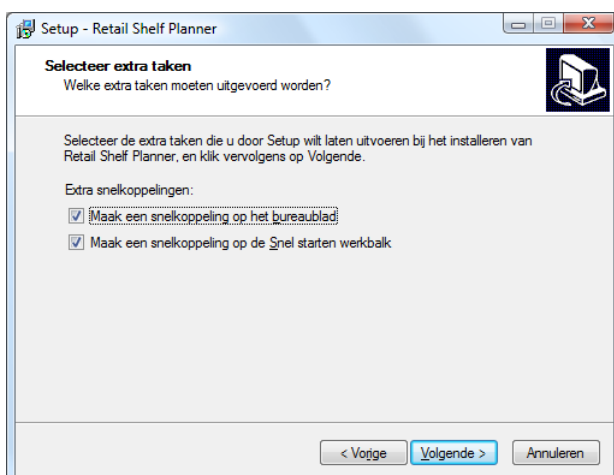
Stap 5. Start Menu

Geef de naam aan van de plaats in het Start-menu waar de Retail Shelf Planner snelkoppelingen geplaatst moeten worden. Het is aanbevolen de standaard instelling te gebruiken.



Stap 6. Extra Taken

Geef aan of de installatie procedure ook snelkoppelingen op het bureaublad en in de werkbalk moet maken.





Stap 7. Samenvatting

In deze stap worden al uw keuze nog eens in één overzicht getoond. Door op de Installeren knop te drukken begint de installatie. Deze zal maximaal een paar minuten duren en vereist niet dat uw PC na afloop opnieuw opgestart hoeft te worden.

